

307.

J. Dlabola:

**DELTOCEPHALUS OBENBERGERI N. SP.**  
(Homopt. Auchenorh.)

**VII.**

Navazuji na předchozí práce o křísech v Ent. listech a Čas. Spol. ent. a popisují nový zajímavý středoevropský druh ze skupiny *Deltocephalus abdominalis* F. 1803. Tato skupina obsahuje 3 druhy, z nichž *abdominalis* je rozšířen asi po celé střední Evropě, druhy *D. orientalis* RIB. 1936 a *montanus* RIB. 1936 jsou omezeny jen na horské partie a dosud známy pouze z francouzských Pyrenejí. Popisy těchto se nalézají v podrobné práci RIBAUTOVĚ z r. 1936 v Bull. de la Soc. d'hist. nat. de Toulouse, pag. 259—266. K nim nutno přiřadit další montanní druh, zjištěný v materiále Zem. musea, Praha, který mi byl předán k určení.

Je mi zvlášť milé věnovati tento nový druh p. Doc. Dru OBENBERGROVI, přednostovi Zool. odd. Zem. musea, jakožto dík za umožnění studia museumního materiálu Homopter a vzácný zájem a rady při průzkumu tohoto hmyzu.

Všechny 3 dosud známé druhy i právě popisovaný jsou si velice podobné vnějším habitem i velikostí. Zbarvení těla a křídel nejví žádých rozdílů: shora živě zelený a vespod (tělo a končetiny) skoro úplně černé, jen u některých exemplářů nedostatkem černého pigmentu bývají žluté skvrny. Pouze konec abdomenu u ♂ poskytuje nápadné a dostatečně diferencované rozdíly, podle nichž možno všechny čtyři druhy bezpečně odlišit.

♂. Penis (obr. 1—3) je více než o  $\frac{1}{3}$  kratší nežli u *D. abdominalis*, jeho base je ve tvaru velmi rozšířeného V, je zploštěn dorsoventrálně (u ostatních, zvl. u *abdominalis* je více méně smačklý se stran). Na vrcholu, v místech, kde ústí ductus ejaculatorius, obloukovitě vykrojen. Postranní výběžky dosti dlouhé, zvolna lyrovitě zahnuté vpřed a v dlouhé trny zašpičatělé. Pod vrcholem se nachází zubovité hrboly, které nemá penis žádného z ostatních druhů této skupiny. Pygofor má zadní výběžky podobně jako u *montanus* a *orientalis* zahrocené, při čemž tyto oba hroty se stýkají skoro ve výši, kam dosahují laminae genitales. U *abdominalis* však pygofor tyto hroty nemá a přesahuje velice lam. genitales. Tyto se u *obenbergeri* zvlášť neliší od *D. orientalis*.

♀. Sternit VII nejví žádných nápadných rozdílů od *abdominalis*.

Holotypus ♂ et paratypi ♂♀: Boh., Krkonoše, Kotelné jámy, lgt. NOVICKÝ a OGLOBLIN, 10. VII. 1922 (in coll. Museum, Praha, paratypi in

coll. mea). Nasmýkaný materiál této lokality obsahoval ♂♂ *D. obenbergeri* n. sp. a také 9 ♂♂ *D. abdominalis* F., pročez mi nebylo možné ♀♀ (24 exempl.) determinovati. Žijí tedy na Krkonoších oba druhy na stejných stanovištích, avšak v podhůří se vyskytuje pouze *abdominalis* F., jak jsem zjistil podle početného materiálu své sbírky.

Další krkonošskou lokalitou, kde však jsem zastihl pouze tento nový druh, jest Pančická louka, kde jsem jej nasmýkal ve větším počtu 10. VI. 1946.

Klíč skupiny *D. abdominalis* F.

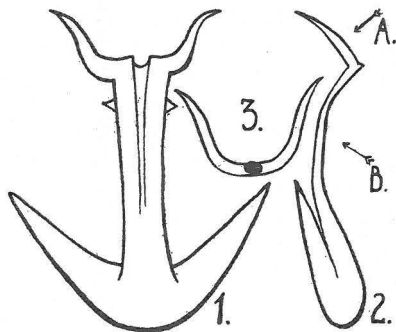
- 1 (6) Penis na konci opatřen 2 trny.
- 2 (3) Penis je přímý, trny na vrcholu jsou dlouhé a blízko u sebe ..... *D. montanus* RIB.
- 3 (2) Penis je více méně zakřiven.
- 4 (5) Apikální trny penisu jsou velmi krátké, pod nimi není zoubků ... *D. orientalis* RIB.
- 5 (4) Apikální trny penisu velmi dlouhé a od sebe oddálené, na penisu pod nimi na stranách 2 hrbolovité zoubky (viz obr.) ..... *D. obenbergeri* n. sp.
- 5 (1) Penis na konci se dvěma postranními výběžky rozštěpenými ve 2 trny ..... *D. abdominalis* F.

#### Summa.

*Deltocephalus obenbergeri* n. sp. (fig. 1—3).

Speciebus *Deltocephalus abdominalis* F., *orientalis* RIB. et *montanus* RIB. affinis. Statura et habitu ab iis vix differt, sed organ copulatrix maris maxime diversus.

♂. Peni (fig. 1—3) satis brevi (apud *D. abdominalis* penis plus quam  $\frac{1}{2}$ , longior est), robusto, curvato, e parte dorsoventrali compresso, basi valde rotundata, V-formam habente. Parte apicali in loco ductus ejaculatorii arcuatim exciso, cum processibus lateralibus in spinas elongatas productis. Penis in visu verticali lyrae-formis, partes distales harum spinarum fortiter distantae. Species haec praeterea etiam tuberculis lateralibus acutis in parte subapicali peni posititis, ab ceteris speciebus sectionis *D. abdominalis* F. distincta est. Laminae genitales pygophorum vix paulo supersunt, quo modo et etiam forma pygophori, laminis geni-



talibus et stylis speciebus *D. orientalis* RIB. et *montanus* RIB. similior est.

♀. Sternit VII ut in ceteris ♀♀ sectionis *D. abdominalis* F.

Speciem hanc egregiam Europae centralis dom. Doc. Dr. J. OBENBERGER, entomologo clarissimo, in honorem denomino.

Localit. classica: Bohemia, Krkonoše, Kotelné jámy, lgt. NOVICKÝ et OGLOBLIN, 10. VII. 1922. Holotypus ♂ et paratypi in coll. N. Museum, Praha, paratypi in coll. mea. In materialis Homopterorum e localitate ea 8 ♂ *Deltoc. obenbergeri* n. sp. et etiam 9 ♂ *D. abdominalis* F. cum 24 ♀♀ ambarum specierum inveni.

Paratypi: Boh. Krkonoše, Pančická louka, 10. VI. 1946, lgt. DLABOLA.

Název spisu: Acta entomologica Musei Nationalis Pragae

Vydalo: Národní Museum v Praze

Vytiskla: tiskárna Prometheus v nár. správě, Praha VIII