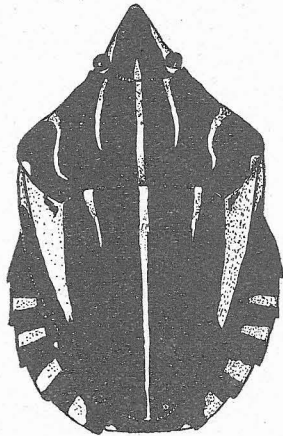


Dr. Otakar Štěpánek:

GRAPHOSOMA ITALICUM VAR. OBSCURUM NOV. VAR.

(Hemipt. Heteropt.) (S vyobr.)

Před časem byl mi předložen k určení heteropterologický materiál, nasbíraný v měsících květnu, červnu a červenci panem K. Pflögerem na Budějovicích (jižní Čechy). Byl jsem překvapen několika vzácnými plošticemi z této krajiny (příkl. *Phymata crassipes*, *Myrmus miriformis* a j.); shoduje se to úplně se zkušeností jiných entomologů, že krajiny jihočeské chovají velice zajímavou a svéráznou faunu. Mezi několika exempláři ploštic *Graphosoma italicum* Müll. (formy dnes v Čechách dosti vzácné) našel jsem jednu velice pěknou varietu, jejíž popis níže uvádím. Zajímavé je na tom to, že úplně analogickou varietu popsal E. de Bergevin od příbuzného druhu *Graphosoma semipunctatum*; míním zde var. *melanicum* Bergev. z Alžíru (z hornatých lokalit), která má úplně shodným způsobem s mojí varietou od *Gr. italicum* rozšířenou černou kresbu na povrchu těla na úkor červené barvy základní (E. de Bergevin: A propos de quelques cas de mutation dans le genre *Graphosoma* Lap. v Bull. de la Soc. Entom. de France 1909/II.) O dalších varietách a druzích rodu *Graphosoma* v Evropě žijících dočteme se v práci dra G. Horvátha »Les *Graphosoma* d'Europe« v Ann. Mus. Nat. Hung. 1909.

*Graphosoma italicum* var., *obscurum* n. var.***Graphosoma italicum* Müll. var. *obscurum* nov. var.**

(Avec une figure.)

Les dessins noirs du dessus prévalaient notablement sur la couleur foncière rouge. La bande médiane rouge seule reste normale; les autres fort raccourcies: la bande marginale du pronotum ne touche pas la bordure postérieure, très étroite et fortement courbée; la bande située entre cette dernière et la bande médiane n'atteint que le dernier tiers du pronotum; les angles externes du pronotum sont un peu rouge. Sur l'écusson, excepté sa bande médiane, qui reste normale, les dessins noirs prévalaient notablement. Les bandes mar-

ginales ont ici la forme de deux taches rouges cuneiformes. Aussi la tête, le connexivum et le dessous du corps sont un peu plus noirs que chez la forme typique. Les antennes sont entièrement noires; pattes normales. La couleur foncière est d'un beau rouge écarlate foncé.

Cette variété est trouvée en Bohême méridionale (Němá Strouha). Une ♀.

Je la nomme *var. obscurum* m.; elle est très semblable à la *var. melanicum* Bergev. de *Graphosoma semipunctatum* (décrite par Mr. de Bergevin d'Algérie); il y a un schème analogue de la variabilité dans les deux formes citées.